

발코니(베란다), 화장실 방수용

# 고와스

## 발코니, 화장실 방수재

(수용성 고무아스팔트 도막방수재)



[발코니 방수]

화장실방수는  
포시몰방수 + 고와스보강  
(액방은 이제 그만!)



### (주) 고와스방수

인류가 만든 물체중 防水가 가장  
잘된 것이 잠수함이며, 가장 完全한  
방수재도 **잠수함표**입니다.

# 1. 고마스란 ?

기존의 발코니, 화장실 방수공사에서 주요 하자 요인으로 지적되는 부분이 액체방수의 크랙 발생으로 인한 하자였습니다. 따라서 주요 크랙발생 부위인 코너부위, 파이프주변, 드레인주변을 도막 방수로 보강할 필요성이 제기되어 손쉽고 간단히 보강할 수 있는 고무아스팔트 도막방수재를 생산 공급하게 되었습니다.

고마스는 접착력과 내수력이 탁월하고 작업성이 좋은 수용성 고무아스팔트 도막방수재로 대부분의 A.P.T건설 현장에서 전국적으로 널리 쓰이고 있으며 방수성능의 우수성을 검증받았습니다.

# 2. 용 도

<별도의 프라이머가 필요없고 몰탈혼합도 가능합니다>

- 발코니(베란다) 전면방수
- 화장실 전면 및 조인트면 보강
- 지하외벽 방수

# 3. 고마스 방수 시공법

## 1) 화장실 조인트 및 바닥보강방수 (GM-2공법)

### ① 바탕정리

바닥과 벽면에 포시몰파워 방수(바닥 1회, 벽 2회)또는 액체방수를 시공하여 양생을 시킨다.

(포시몰파워 방수 배합비

→ 포시몰파워:시멘트 = 13:20)

### ② 고마스 1회도포

고마스 원액을 바닥전면에 방수비나 로라, 붓 등으로 도포한다.



(화장실 조인트 보강방수)

주) 1. 바닥면은 물이 고일수 있는 부분임으로 포시몰파워 방수 후 고마스를 전면 도포합니다.

2. 코너부위(바닥)는 양쪽으로 각각 15cm폭으로 도포 (입면코너는 각 5cm폭)합니다.

※ 고마스를 벽면 전체에 도포할 경우에는 반드시 타일접착제를 사용하여 타일을 부착하여야합니다.  
(타일접착제 사용시에는 반드시 당사에 문의 후 사용하십시오)

### ③ 고마스 2회도포

고마스 원액을 전회 도막이 건조된 이후 방수층이 형성되도록 두껍게 도포한다.

## ■ 발코니(Balcony) 방수의 중요성

아파트 전체면적의 10~20%를 차지하는 발코니를 사용하는 비중이 높아지고 발코니정원 조성 등 갈수록 방수의 중요성 또한 높아졌습니다.

기존의 액체방수는 크랙발생으로 인한 하자발생 빈도가 높아 아래층과의 다툼이나 재산상 피해가 발생하는 경우도 많아 발코니는 확실한 방수가 요구되는 공간입니다.

고와스 발코니 방수는 기존 방수공법보다 손쉽고 우수한 방수성능으로 발코니 누수 걱정을 완전 해결하여 줄 것입니다.

## 2) 발코니(베란다) 방수

### ① 바탕정리

### ② 고와스 1회도포

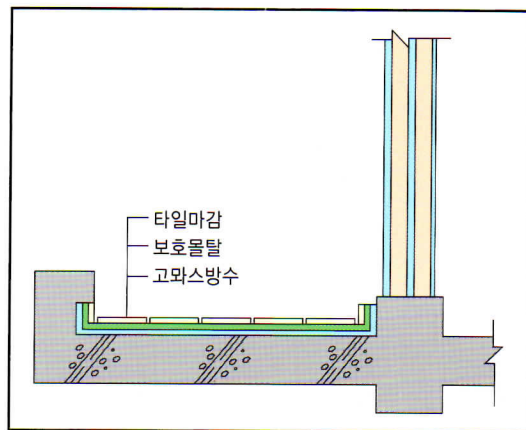
고와스 원액을 발코니 턱(높이의 반)과 바닥전면에 방수비나 로라, 붓 등으로 도포한다.

### ③ 고와스 2회도포

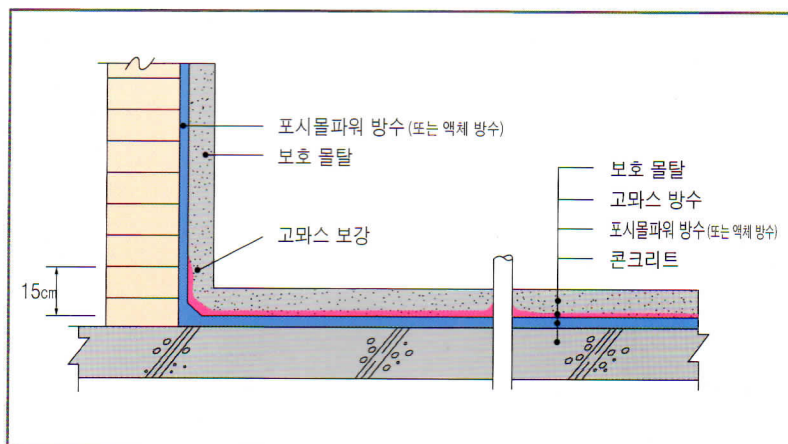
고와스 원액을 전회도막이 건조된 이후 방수층이 형성되도록 두껍게 도포한다.



(발코니 방수)



(발코니 방수 시공도)



[화장실 방수 시공도]

### 주의사항

- 5℃ 이상에서 작업하고 0℃ 이상에서 보관함.
- 강우가 예상되면 작업을 중지함.
- 사용도구는 건조 전에 물로 세척함.
- 시공후 건조되기 전에는 (24시간) 출입금지.
- 방동고와스는 영하10℃에서 시공과 보관이 가능합니다.
- 기타 주의사항은 해당제품의 **물질안전보건자료(M SDS)**를 참조 바랍니다.

※ 고무아스팔트 방수면에 실링제(코킹 등)가 직접 접촉이 되면 실링제 종류에 따라 코킹오염(변색) 및 방수층 표면이 녹는 현상이 일어날 수 있습니다.



### 3) 지하외벽 방수공사 (GM-7공법)

① 바탕정리

이물질을 제거하고 요철부분은 몰탈로 곰보뻐한 다음 깨끗이 청소한다.

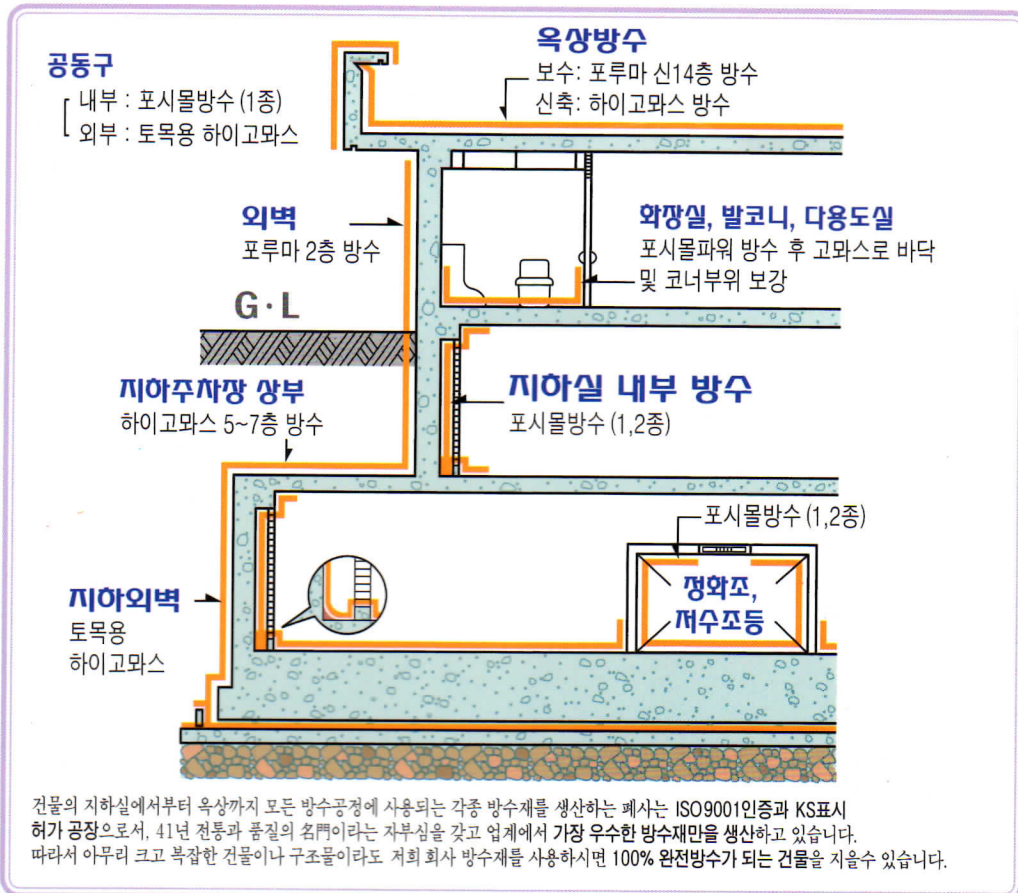
② 고와스 1회도포

고와스 원액을 로라로 고르게 도포한다.

③ 고와스 2회도포

1회 도포층이 건조된 후 고와스 원액을 도포하여 건조후 흠 되메우기를 한다.

## ■ 방수공사 설계 단면도



2015년 6월 6일 제작

# (주) 고와스방수 (구. 동방포루마)

방수재 종합 MAKER, 방수재의 명문(since 1973)

本 社 : 서울 용산구 한남대로11길 12 고와스빌딩

TEL : 790-9200 (代) FAX : 790-7717

<http://www.bangsuwang.com>

( 防水王 )